

Centre d'usinage vertical AWEA BM 1600 d'occasion



Référence interne : K00045

CARACTERISTIQUES:
Année: 2008
Type CNC: FANUC Oi MC
Dimensions de la table (mm): 1700 x 800 mm
Course longitudinale X (mm): 1600
Course transversale Y (mm): 800
Course verticale Z (mm): 800
Vitesse de rotation de broche (trs/mn): 6000 trs/mn
Puissance du moteur de broche (Kw): 15 kw
Arrosage centre broche: Oui
Nombre d'outils: 24 OUTILS
Cône d'outils: BT 50
Encombrement L x l x h (mm): 4400 x 2995 x 3200 mm
Poids machine (T): 16 000 kg

Equipement:

- Convoyeur à copeaux
- Boite à vitesse
- Arrosage centre broche HP 20 bars
- Glissières prismatique
- Armoire climatisée

Photos :

IMG_4424.webp



IMG_4419.webp



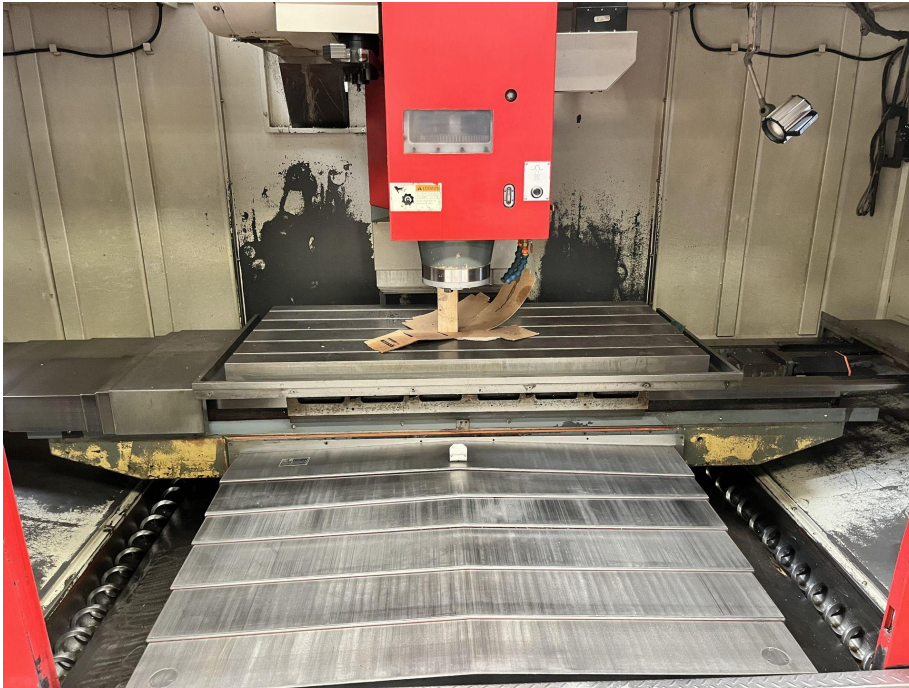
IMG_4425.webp



IMG_4426.webp



IMG_4421.webp



IMG_4422.webp



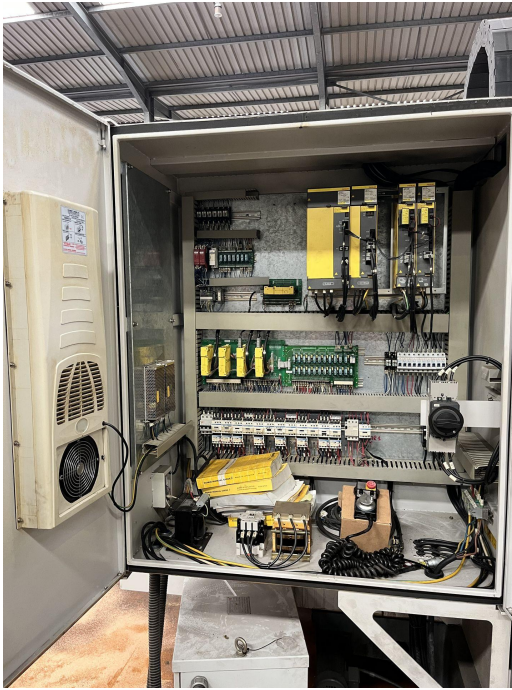
IMG_4420.webp



IMG_4423.webp



IMG_4428.webp



IMG_4429.webp



IMG_4432.webp

