

MODELE TOUR VERTICAL CNC

Référence interne :

| |
|---|
| CARACTERISTIQUES: |
| Année: xxxx |
| Type CNC: x |
| Diamètre de passage (mm): xxxx |
| Diamètre maximum de tournage (mm): xxxx |
| Hauteur maximum de tournage (mm): xxxx |
| Diamètre de plateau (mm): xxxx |
| Poids maximum usinable de la pièce (Kg): xxxx |
| Vitesse de rotation du plateau (trs/mn): x |
| Puissance Moteur plateau (Kw): x |
| Magasin d'outils: Oui |
| Magasin d'outils: Non |
| Nombre d'outils: x |
| Section du coulisseau (mm): xxx X xxx |
| Encombrement L x l x h (mm): xxxx X xxxx X xxxx |
| Poids machine (T): xx |

Équipement:

Nombreux outils, bridages, montages, portes outils, convoyeur à copeaux...

Photos :

CNC FANUC



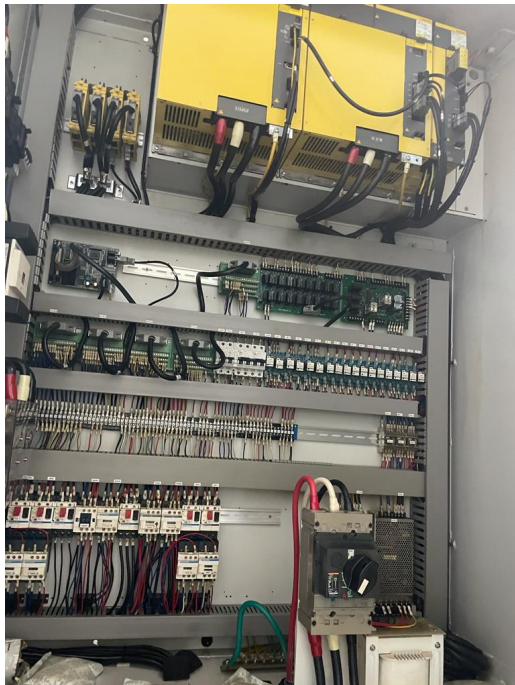
PLATEAU



CHANGEUR D'OUTILS



ARMOIRE ELECTRIQUE



COULANT



CONVOYEUR ET ARROSAGE



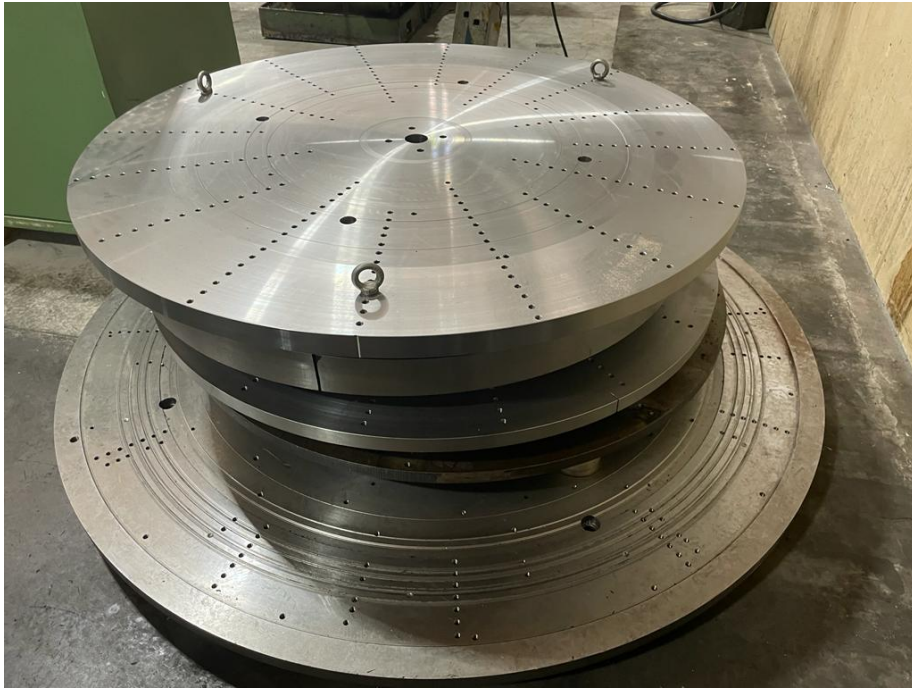
BRIDAGES



OUTILLAGES



MONTAGES



VUE D'ENSEMBLE

