

# TOUR DOOSAN LYNX 2100 LB

Référence interne :

CARACTERISTIQUES:
Année: xxxx
Type CNC: x
Diamètre de passage (mm): xxxx
Diamètre maximum de tournage (mm): xxxx
Hauteur maximum de tournage (mm): xxxx
Diamètre de plateau (mm): xxxx
Poids maximum usinable de la pièce (Kg): xxxx
Vitesse de rotation du plateau (trs/mn): x
Puissance Moteur plateau (Kw) (Continu/30min): x
Magasin d'outils: Oui
Nombre d'outils: x
Section du coulisseau (mm): xxx X xxx
Encombrement L x l x h (mm): xxxx X xxxx X xxxx
Poids machine (T): xx

Équipement:

Nombreux outils, bridages, montages, portes outils, convoyeur à copeaux...

## Photos :

CNC FANUC



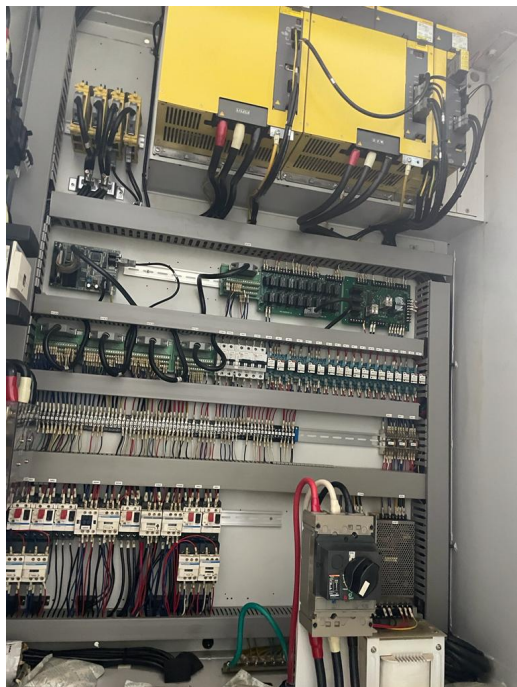
PLATEAU



CHANGEUR D'OUTILS



ARMOIRE ELECTRIQUE



COULANT



CONVOYEUR ET ARROSAGE



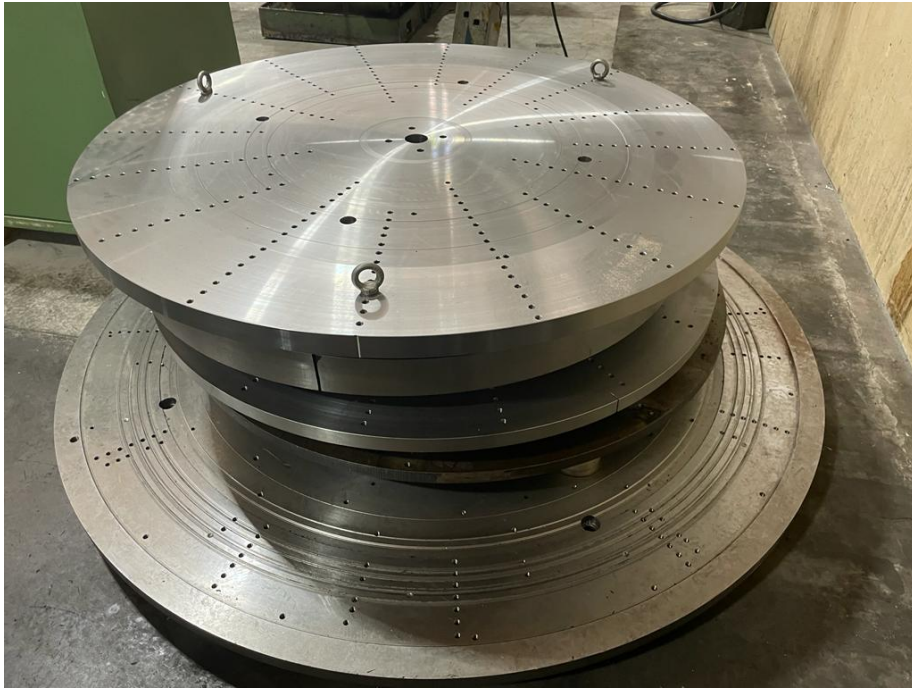
BRIDAGES



OUTILLAGES



MONTAGES



VUE D'ENSEMBLE

