

SBM - XS G1E1 - LISSMAC



Référence interne :

CARACTERISTIQUES:

- Conception extrêmement peu encombrante
- Utilisation facile
- Traitement de composants longs Entrée et sortie du côté opérateur
- Ponçage non directionnel
- Tambour de retournement innovant

Photos :

Image 3 SBM - XS G1E1 - LISSMAC.webp

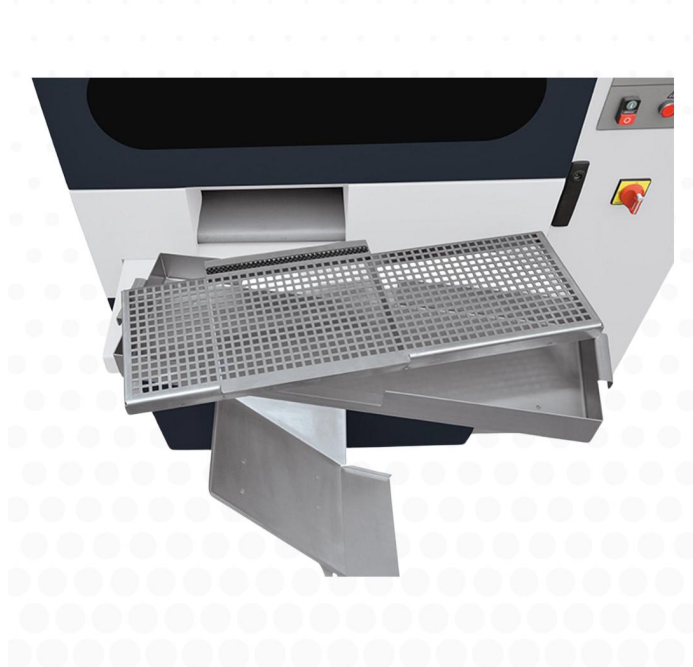


Image 2 - SBM - XS G1E1 - LISSMAC.webp

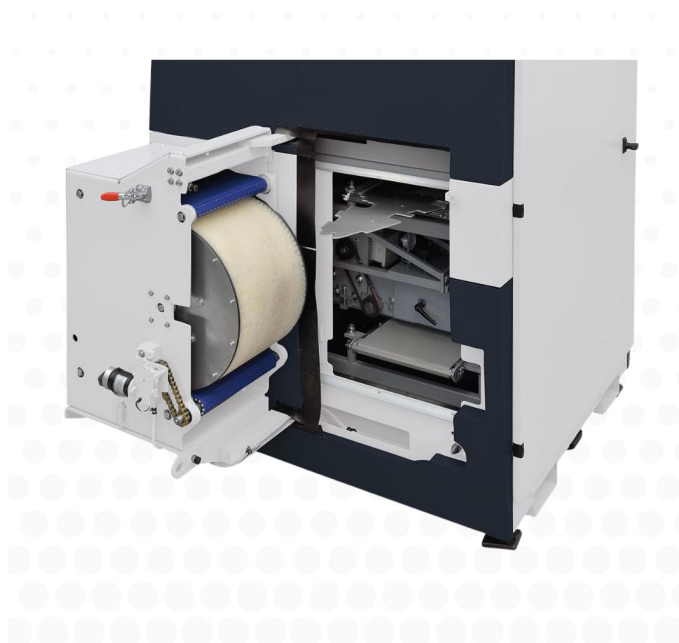


Image 4 - SBM - XS G1E1 - LISSMAC.webp



Image 5 SBM - XS G1E1 - LISSMAC.webp

